

**ZARZĄDZENIE NR 47/2013**  
**Burmistrza Miasta i Gminy Połaniec**  
**z dnia 29 sierpnia 2013 roku**

w sprawie: zatwierdzenia Regulaminu Organizacyjnego Zespołu Ekonomiczno-Administracyjnego Oświaty i Wychowania w Połańcu<sup>1</sup>, stanowiącego załącznik Nr 1 do Zarządzenia Nr 65/2003 Burmistrza Miasta i Gminy w Połańcu z dnia 31 grudnia 2003r. w sprawie ustanowienia regulaminu organizacyjnego Zespołu Ekonomiczno-Administracyjnego Oświaty i Wychowania w Połańcu.

Na podstawie art. 30 ust. 1 ustawy z dnia 8 marca 1990r. o samorządzie gminnym (tj. w Dz. U. z 2013r. poz. 594) zarządzam co następuje:

**§ 1**

W Regulaminie Organizacyjnym Zespołu Ekonomiczno-Administracyjnego Oświaty i Wychowania w Połańcu zatwierdzam następujące zmiany:

1. W § 2:
  - a) ust. 2 otrzymuje następujące brzmienie:  
„Strukturę organizacyjną Zespołu określa schemat organizacyjny stanowiący załącznik nr 1 do niniejszego Zarządzenia”.
2. W § 7:
  - a) dotychczasowy ust. 6 otrzymuje brzmienie:  
„6. W celu zapewnienia prawidłowego funkcjonowania Zespołu Ekonomiczno-Administracyjnego Oświaty i Wychowania w Połańcu tworzy się:
    - 1) wieloosobowe stanowisko - pomoc administracyjna.
  - b) dotychczasowy ust. 7 otrzymuje następujące brzmienie:  
„7. Do zadań pracowników zatrudnionych na stanowiskach wymienionych w § 7 ust. 6 należy w szczególności:
    1. Obsługa komputerowa: pisanie pism bieżących.
    2. Rozliczanie kwitariuszy przychodowych w przedszkolach.
    3. Sprawdzanie i rozliczanie kosztów ponoszonych na żywienie dzieci w przedszkolach.
    4. Opisywanie rachunków.
    5. Prace pomocnicze w zakresie spraw związanych z wysyłką, segregacją i rejestracją korespondencji.
    6. Przygotowywanie materiałów na spotkania z dyrektorami placówek oświatowych (kserowanie dokumentów, poczęstunek).
    7. Pomoc przy realizacji stypendiów szkolnych i zasiłków szkolnych.
    8. Przygotowywanie dokumentów do księgowania.
    9. Dostarczanie korespondencji do placówek oświatowych znajdujących się na terenie Miasta Połaniec.
    10. Pomoc w przygotowaniu analiz finansowych na potrzeby księgowości i organu prowadzącego.
    11. Pomoc w formalno-rachunkowej kontroli dokumentów księgowych.

12. Pomoc przy wprowadzaniu danych do systemu księgowego.
13. Pomoc przy sporządzaniu zestawień i raportów w programie Excel.
14. Przygotowanie dokumentów do archiwum zakładowego zgodnie z obowiązującymi przepisami:
  - opisywanie teczek, sznurowanie,
  - przyjęcie do archiwum, wpisanie do wykazów akt,
  - przejmowanie właściwie opracowanej dokumentacji spraw zakończonych na podstawie poprawnie sporządzonych spisów zdawczo-odbiorczych,
  - przechowywanie i zabezpieczanie przejętej dokumentacji oraz prowadzenie jej pełnej ewidencji,
  - wycofywanie akt z ewidencji archiwum zakładowego w przypadku wznowienia sprawy.
15. Pomoc przy prowadzeniu ksiąg inwentarzowych środków trwałych, pozostałych środków trwałych i przedmiotów trwałych, wartości niematerialnych i prawnych.
16. Pomoc przy sporządzaniu sprawozdań finansowych dla potrzeb SIO.
17. Sprawdzanie pod względem rachunkowym planów jednostkowych placówek oświatowych.
18. Aktualizacja ksiąg materiałowych i inwentarzowych.
19. Pomoc przy prowadzeniu kart ewidencji korzystania z ZFŚS.
20. Pomoc przy wykonywaniu analiz ekonomicznych.
21. Pomoc przy sporządzaniu imiennych miesięcznych raportów dla każdego pracownika z pobranych składek na ubezpieczenia społeczne i zdrowotne.
22. Pomoc przy prowadzeniu kartotek PKZP.

## § 2

Wykonanie zarządzenia powierzam Dyrektorowi Zespołu Ekonomiczno-Administracyjnego Oświaty i Wychowania w Połańcu.

## § 3

Zarządzenie wchodzi w życie z dniem podpisania.

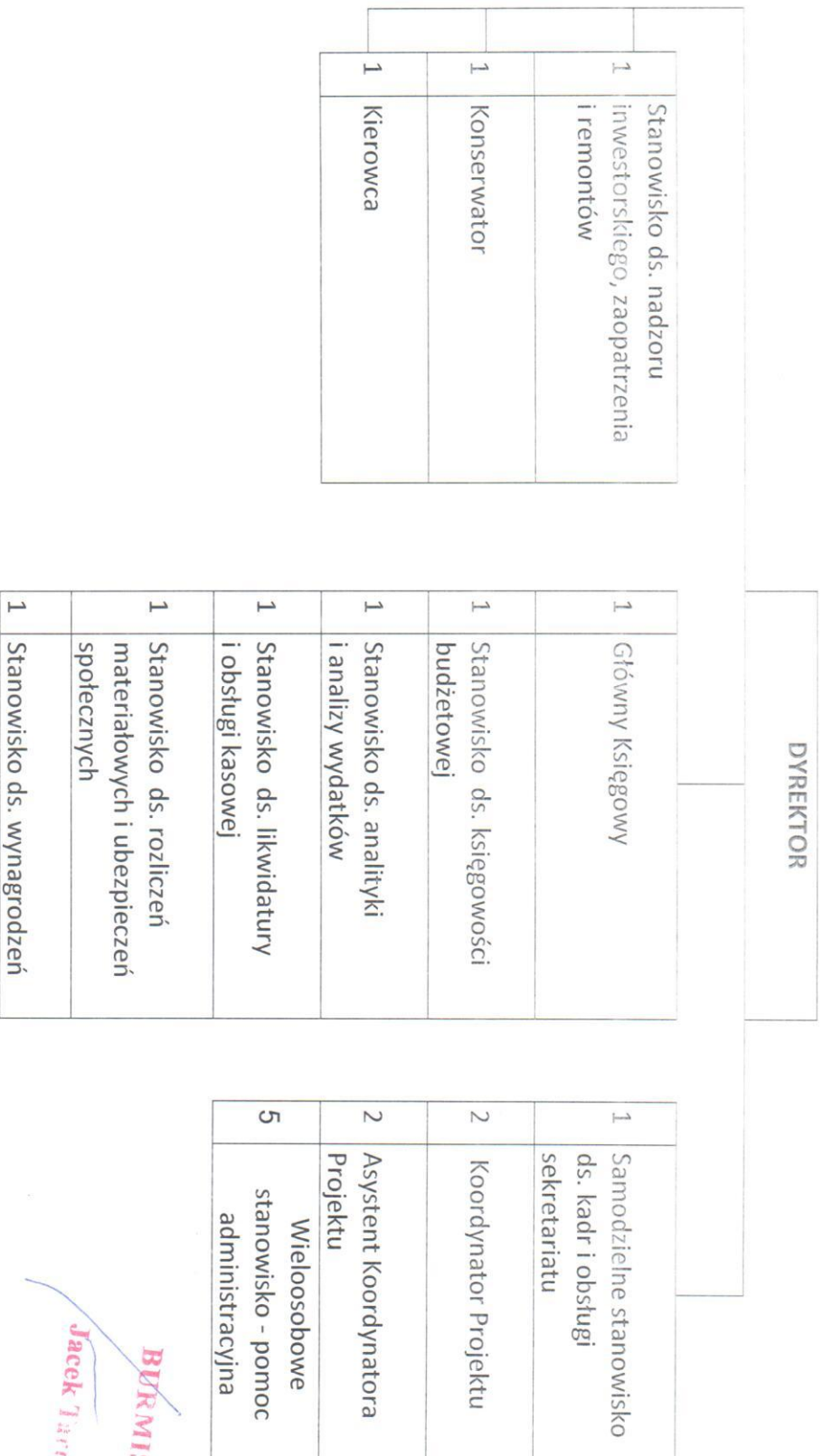
**BURMISTRZ**  
  
**Jacek Tarnowski**

---

<sup>1</sup> Regulamin Organizacyjny Zespołu Ekonomiczno-Administracyjnego Oświaty i Wychowania w Połańcu ustanowiony Zarządzeniem Nr 65/2003 Burmistrza Miasta i Gminy w Połańcu z dnia 31 grudnia 2003r. zm. Zarządzenie Nr 47/2005 Burmistrza Miasta i Gminy w Połańcu z dnia 20 września 2005r. zm. Zarządzenie Nr 53/2012 Burmistrza Miasta i Gminy w Połańcu z dnia 27 lipca 2012r., zm. Zarządzenie Nr 28/2013 Burmistrza Miasta i Gminy Połaniec z dnia 27 czerwca 2013r.

**SCHEMAT ORGANIZACYJNY  
ZESPOŁU EKONOMICZNO-ADMINISTRACYJNEGO  
OŚWIATY I WYCHOWANIA W POŁAŃCU**

Załącznik Nr 1



**BURMISTRZ**  
*Jacek Tarnowski*