

Mapa do celów projektowych

Nr arkusza mapy: 7.133.23.08.3.4

Układ współrzędnych poziomych: 2000/7

Układ wysokościowy H'86

Skala mapy 1:500

Nazwa obiektu: Połaniec dz. 6993/1, 6993/3

Identyfikator i nazwa jednostki ewidencyjnej: 261205_4 Połaniec

Identyfikator i nazwa obrębu ewidencyjnego: 0001 Połaniec

Wykonawca: GEOPROJEKT – Usługi Geodezyjne Tomasz Hałka

Geodeta uprawniony: Tomasz Hałka, nr upr. 21481

Nr zgłoszenia roboty: 054-136/13

Data opracowania mapy: 23.09.2013r.

Mapa aktualna w zaznaczonym zakresie

Mapa została wykonana bez ustalania obciążeń służebnościami gruntowymi.

Granice wykazane na niniejszej mapie nie spełniają wymogu dokładnościowego ± 10 cm.

Nie wyklucza się istnienia w terenie nie wykazanych na niniejszej mapie urządzeń podziemnych, które nie zostały zgłoszone do inwentaryzacji, lub o których brak jest informacji w zasobach PODGIK.

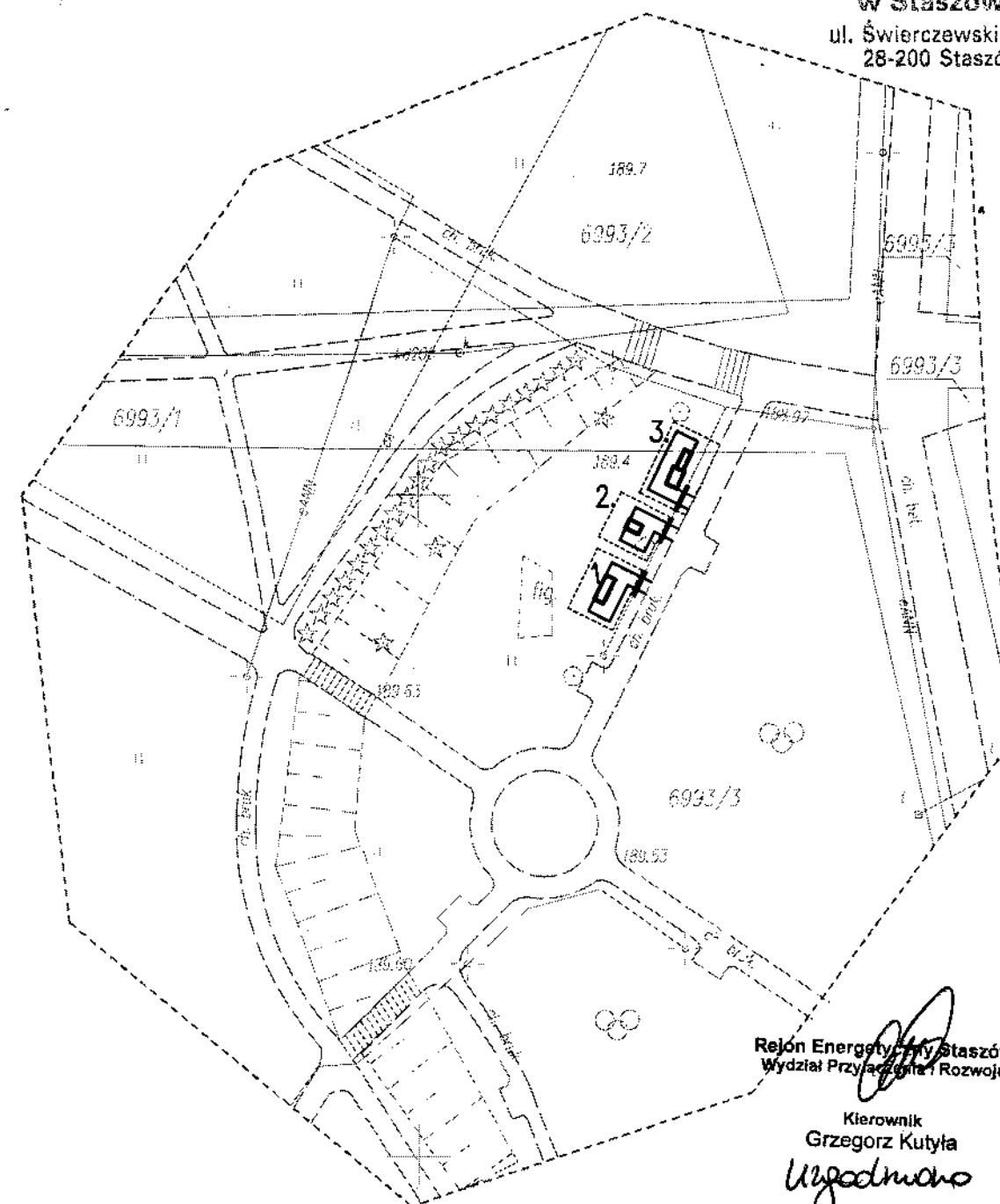
Aktualizacja mapy wykonana w celu opracowania projektu zewnętrznych siłowni.

STAROSTWO POWIATOWE

w Staszowie

ul. Świerczawskiego 7

28-200 Staszów

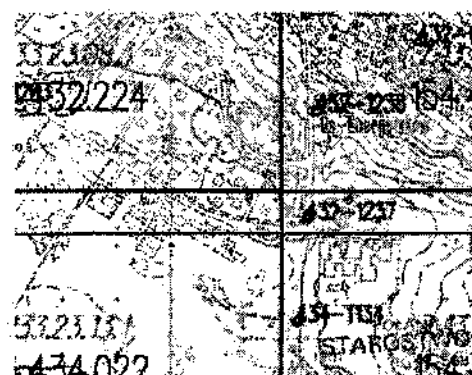


Rejon Energetyczny Staszów
Wydział Przyłączeń i Rozwoju

Kierownik
Grzegorz Kutyla

Uzgodniono

Szkic orientacyjny



GEOPROJEKT

Usługi Geodezyjne Tomasz Hałka

39-300 Mielec, ul. Dworcowa 8/23

tel. 512-436-697

NIP: 8141485794 REGON: 180829569

Geodeta Uprawniony

mgr inż. Tomasz Hałka

nr upr. 21481, upr. zawodowe 1,2

STAROSTA POWIATU STASZOWSKIEGO

Powiatowy Ośrodek Dokumentacji Geodezyjnej
i Kartograficznej w Staszowie

W oparciu o plany sytuacyjne i plany zagospodarowania terenu, z uwzględnieniem danych z inwentaryzacji, sporządzono projekt zagospodarowania terenu, który jest przedmiotem niniejszego projektu.

Wzrostła mapa może służyć do celów projektowych. Projektant nie ponosi odpowiedzialności za ewentualne błędy w danych podanych w niniejszym projekcie.

Przez niniejszą mapę upoważniam do wykonania prac geodezyjnych.

Staszów, 10.10.2013

upr. STAROSTY

inż. Joanna Rosiak

Naczelnik Wydziału Geodezji

i Ewidencji Gruntów

GEODETA POWIATOWY

Etap I:

1. wahadło podwójne

2. wyciąg górny

3. biegacz + narciarz

□ nawierzchnia bezpieczna

□ strefa bezpieczeństwa

— rura ochronna dwudzielna 110mm

Wymiary podano na rys. nr 3.2

Zadanie:	Wykonanie obiektów małej architektury – wykonanie zewnętrznych siłowni na terenie Miasta i Gminy Połaniec – etap I		
Lokalizacja:	Połaniec, ul. Kołtąja, dz. nr 6993/3, 6993/1		
Stadium:	Projekt zagospodarowania terenu		
Temat:	Zagospodarowanie terenu		
Projektant:	mgr inż. arch. Maciej Nejman BIA-NB-8348/83/89, spec. arch.	Skala:	1:500
Opracowała:	mgr inż. Bogusława Siedlecka	Nr rys.:	2.2
		Data:	X.2013

Mapa do celów projektowych

Nr arkusza mapy: 7.133.23.03.4.4; 7.133.23.08.2.2

Układ współrzędnych poziomych: 2000/7

Układ wysokościowy H'86

Skala mapy 1:500

Nazwa obiektu: Połaniec dz. 6631/6, 6631/2

Identyfikator i nazwa jednostki ewidencyjnej: 261205_4 Połaniec

Identyfikator i nazwa obrębu ewidencyjnego: 0001 Połaniec

Wykonawca: GEOPROJEKT – Usługi Geodezyjne Tomasz Hałka

Geodeta uprawniony: Tomasz Hałka, nr upr. 21481

Nr zgłoszenia roboty: 054-139/13

Data opracowania mapy: 23.09.2013r.

Mapa aktualna w zaznaczonym zakresie

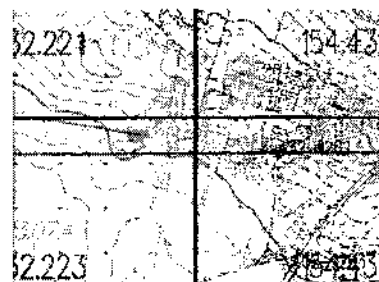
Mapa została wykonana bez ustalania obciążeń służebnościami gruntowymi.

Granice wykazane na niniejszej mapie nie spełniają wymogu dokładnościowego +/- 10 cm.

Nie wyklucza się istnienia w terenie nie wykazanych na niniejszej mapie urządzeń podziemnych, które nie zostały zgłoszone do inwentaryzacji, lub o których brak jest informacji w zasobach PODGIK.

Aktualizacja mapy wykonana w celu opracowania projektu zewnętrznych siłowni.

Szkic orientacyjny



GEOPROJEKT
Usługi Geodezyjne Tomasz Hałka
39-300 Mielec, ul. Dworcowa 8/23
tel. 512-436-697
NIP: 8141485794 REGON: 180829569
Geodeta Uprawniony
mgr inż. Tomasz Hałka

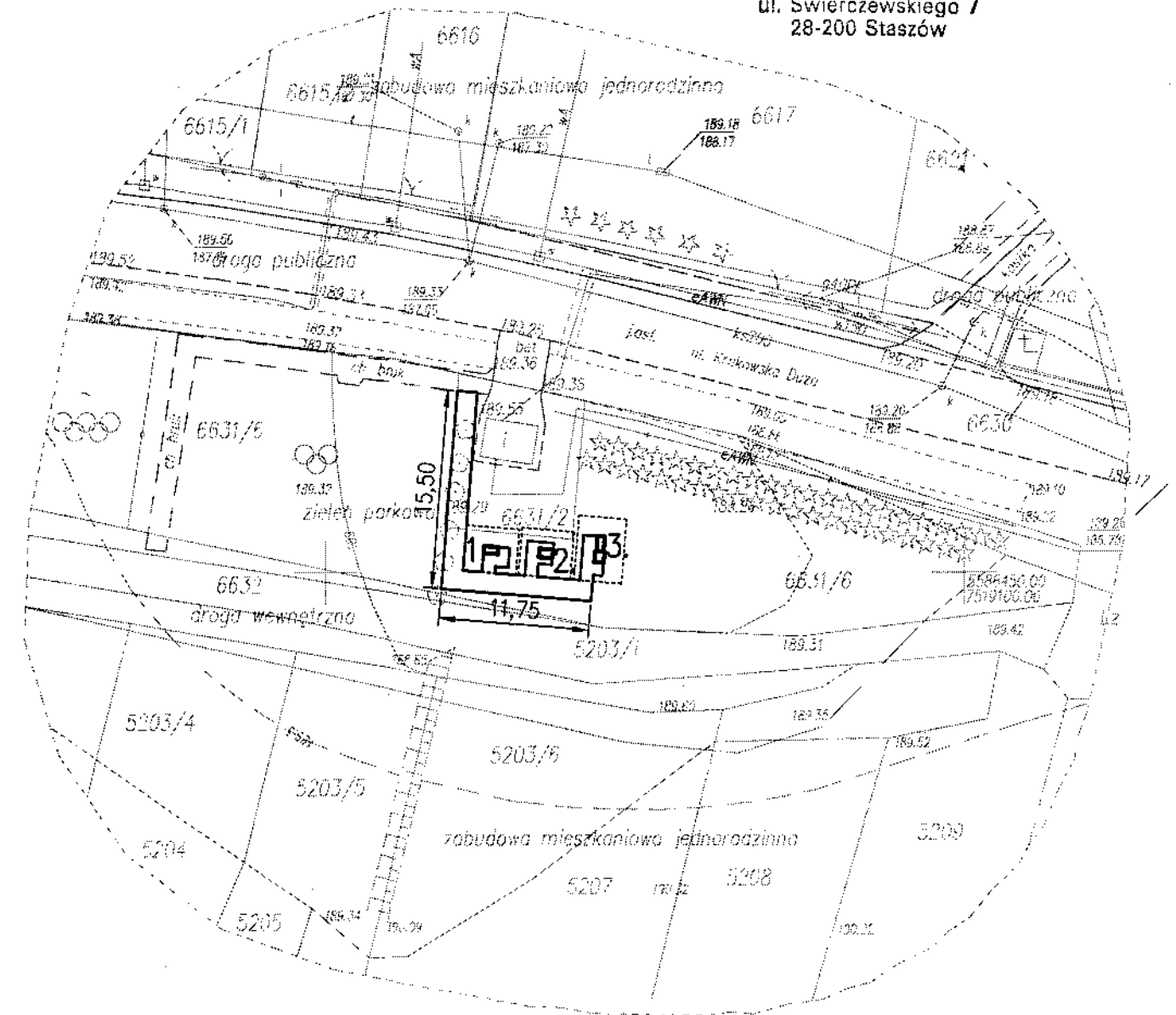
nr upr. 21481, upr. zawodowe 1.2

STAROSTA POWIATU STASZOWSKIEGO
Powiatowy Ośrodek Dokumentacji Geodezyjnej
i Kartograficznej w Staszowie

W obszarze oznaczonym linią czerwoną dokonano aktualizacji
opracowania z dnia 2013.09.10. Dokumenty zgromadzone
przeżyły do czasu ukończenia niniejszego projektu
i zaewidencjonowane pod nr. 054-139/13

Niniejsza mapa może służyć do celów projektowych.
Projektowane punkty budowlane wymagają pozwolenia na budo-
wę, podlegają wykopaniu i inwentaryzacji geodezyjnej
przez jednostkę uprawnioną do wykonywania prac geodezyjnych

2013.09.10 upr. STAROSTY
mgr inż. Joanna Rosińska
Kasownik Wydziału Geodezji
i Ewidencji Gruntów
GEODETA POWIATOWY



Etap I:

1. orbitrek
2. wyciskanie
3. stepper + rower

- ☐ kostka brukowa Nostalit
☐ strefa bezpieczeństwa

Wymiary podano na rys. nr 3.3

STAROSTWO POWIATOWE
w Staszowie
ul. Świerczewskiego 7
28-200 Staszów

Zadanie:	Wykonanie obiektów małej architektury – wykonanie zewnętrznych siłowni na terenie Miasta i Gminy Połaniec – etap I		
Lokalizacja:	Połaniec, ul. Krakowska Duża, dz. nr 6631/6, 6631/2		
Stadium:	Projekt zagospodarowania terenu		
Temat:	Zagospodarowanie terenu		
Projektant:	mgr inż. arch. Maciej Nejman BUA-NB-8346/63/68, spec. arch.	Maciej Nejman architekt 511-0698	Skala: 1:500
Opracowała:	mgr inż. Bogusława Siedlecka	Bogusława Siedlecka architekt 511-0698	rys.: 2.3
			Data: X.2013