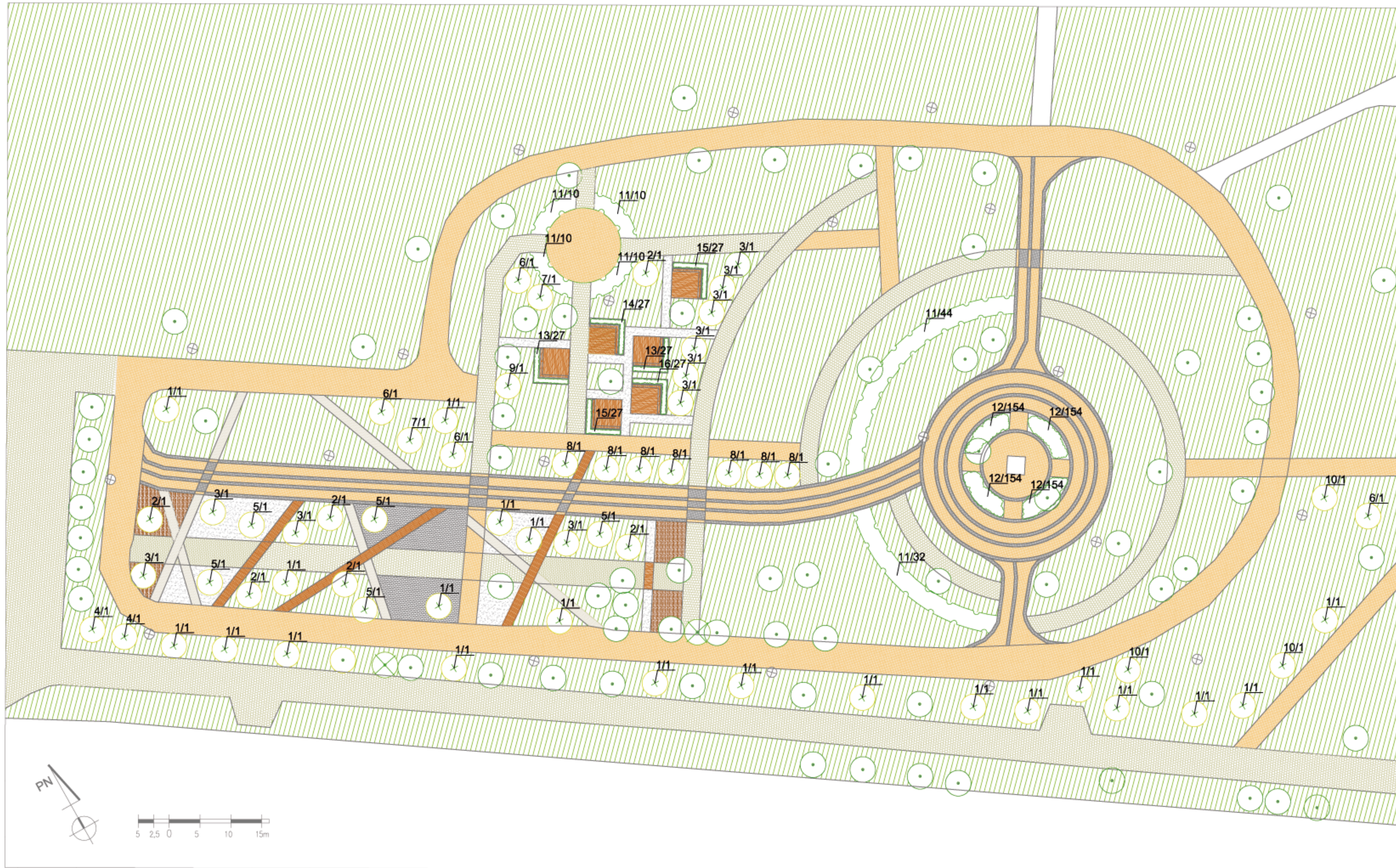


BUDOWA INFRASTRUKTURY SŁUŻĄCEJ ROZWOJOWI AKTYWNYCH FORM WYPOCZYNKU NA TERENIE MIASTA I GMINY POŁANIEC-ZAGOSPODAROWANIE PLACU PRZY MUSZLI



LEGENDA

PROJEKTOWANE ROŚLINY

OZNACZENIA



DRZEWA LIŚCIASTE

1. KLON JAWOR 'BRILLIANTISSIMUM' (ACER PSEUDOPLATANUS 'BRILLIANTISSIMUM')
2. KLON ZWYCZAJNY 'GLOBOSUM' (ACER PLATANOIDES 'GLOBOSUM')
3. KLON CZERWONY 'RED SUNSED' (ACER RUBRUM 'RED SUNSED')
4. ROBINIA MAŁGORZATA 'CASQUE ROUGE' (ROBINIA MARGARETTA 'CASQUE ROUGE')
5. ŚLIWA WIŚNIOWA 'PISSARDII' (PRUNUS CERASIFERA 'PISSARDII')
6. JARZĄB SZWEDZKI (SORBUS INTERMEDIA)
7. JARZĄB MACZNY 'MAGNIFICA' (SORBUS ARIA 'MAGNIFICA')
8. BRZOZA BROWAKOWATA 'FASTIGIATA' (BETULA PENDULA 'FASIGIATA')
9. GŁÓG DWUSZYJKOWY 'PAUL'S SCARLET' (CRATAEGUS MEDIA 'PAUL'S SCARLET')
10. WIŚNIA POSPOLITA 'UMBRACULIFERA' (PRUNUS CERASUS 'UMBRACULIFERA')

-  NAWIERZCHNIA TRAWIASTA
-  NAWIERZCHNIA Z KOSKI STARE MIASTO (BARWY BURSZYNOWY, GRAFITOWY)
-  NAWIERZCHNIA STARE MIASTO (KORNIK BEŻOWY)
-  NAWIERZCHNIA STARE MIASTO (GABRO)
-  NAWIERZCHNIA SYMFONIA (JEDWAB BIAŁY)
-  NAWIERZCHNIA ZE ŻWIURU STABILIZOWANEGO MECHANICZNIE
-  NAWIERZCHNIA DREWNIANA
-  NAWIERZCHNIA Z KORY

KRZEWY LIŚCIASTE

11. BERBERYS THUNBERGA
'ATROPURPUREA'(BERBERIS THUNBERGII C
'ATROPURPUREA')

- | | |
|---|---|
|  | ZIELEŃ ISTNIEJĄCA |
|  | ZIELEŃ ISTNIEJĄCA DO USUNIĘCIA |
|  | ZIELEŃ PROJEKTOWANA - DRZEWA
LIŚCIASTE |
|  | ZIELEŃ PROJEKTOWANA - ŻYWOPLÓT |
|  | ZIELEŃ PROJEKTOWANA - WRZOSY |
|  | ZIELEŃ PROJEKTOWANA - BYLINY |

BYLINY

12. PIĘCIORNIK TROJZĄBKOWY 'NUUK'
(POTENTILLA TRIDENTATA 'NUUKI')

- 5/9 PUNKT ŚWIETLNY

ROŚLINY WRZOSOWATE

13. WRZOS POSPOLITY 'ALICIA' (CALLUNA
VULGARIS 'ALICIA')
14. WRZOS POSPOLITY 'AMETYST' (CALLUNA
VULGARIS 'AMETYST')
15. WRZOS POSPOLITY 'APHRODITE' (CALLUNA
VULGARIS 'APHRODITE')
16. WRZOS POSPOLITY 'ALLEGRO' (CALLUNA
VULGARIS 'ALLEGRO')

LANDDESIGN ul.Krowoderskich Zuchów 14/21, 31-272 Kraków			
Inwestor	Gmina Połaniec ul. Ruszczańska 27 28-230 Połaniec	Zleceniodawca: Gmina Połaniec ul. Ruszczańska 27 28-230 Połaniec	
Obiekt	Plac przy muszli, działki nr ewid. 6836/9, 6836/10	TEMAT: Budowa infrastruktury służącej rozwojowi aktywnych form wypoczynku na terenie miasta i gminy Połaniec, zagospodarowanie terenu działek	
Nazwa	Rzut - projekt zieleni	Nr rys. PZ-2	Skala: 1: 500
Autor projektu	Branża	Upraw.	Podpis
Projektant I: mgr inż. Kamila Bojko			
Projektant II: mgr inż. Katarzyna Chudy-Zabrzaska			